



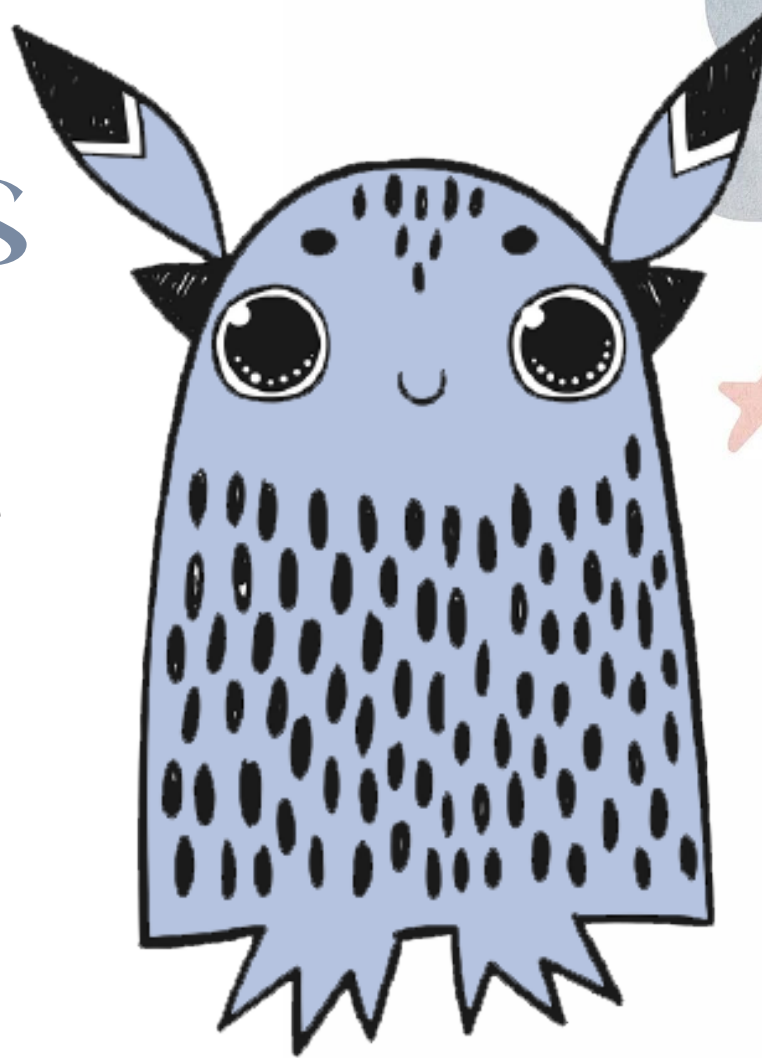
AUXI'Jeunes présente
Du côté des plus petits (PS-GS)
Programme des vacances d'automne
du 23 au 27 octobre 2023

A la rencontre des Bisbilles

Accueil de 8h à 18h
Maison Hermesende
Salle Jaune, Verte et Rouge

Cet automne à Saint Pierre d'Entremont, il semblerait qu'une curieuse petite créature se soit installée dans nos forêts. Bien que douce et mignonne, elle aime nous jouer des farces : elle pique des chaussettes pour en faire des nids, qu'elle décore avec les boutons de nos chemises... Elle grignote le chocolat... Parce qu'elle est très timide, il est extrêmement difficile de la repérer ! Un cryptozoologue et son assistante sont venus enquêter spécialement. Pourquoi s'est-elle installée près de la maison Hermesende ?

Une petite histoire toute douce pour aborder avec les plus petits la question du respect des habitats naturels.



Prévoir
Une tenue adaptée aux activités en extérieur
Le doudou
La couverture et l'oreiller pour la sieste
& éventuellement :
- des boutons de chemise
- une chaussette qui aurait perdu sa jumelle

Lundi

A la recherche des traces des Bisbilles

Mardi

TABLEAU D'EMPREINTES
Modelage insolite avec Mathilde Dubarry

Mercredi

Fabrication d'un appât à Bisbille
Atelier cuisine
& pose d'un piège photographique

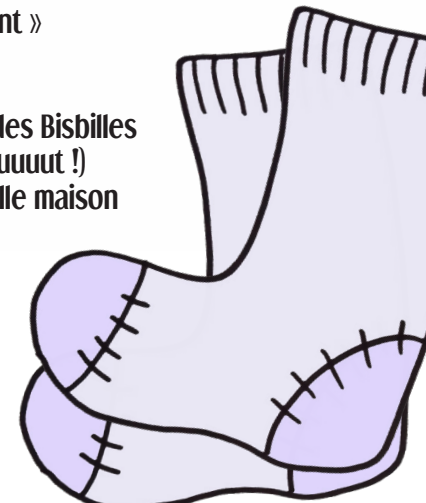
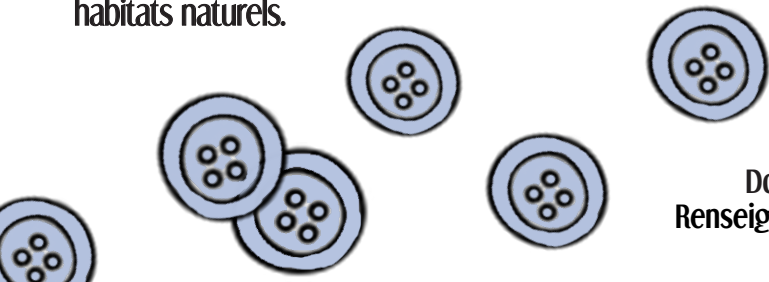
Jeudi

Portrait robot des Bisbilles
Atelier collage

Vendredi

« Le grand déménagement »
Jeu d'enquête
(où l'on découvrira
pourquoi la précédente maison des Bisbilles
avait été détruite... mais chuuuuut !)
& aménagement de leur nouvelle maison

Ouverture des inscriptions à partir du **7 octobre 2023**
Dossier d'inscription en ligne sur notre site internet www.aadec.fr
Renseignements - Amélie CERCEAU 07 63 10 53 79 - enfancejeunesse@aadec.fr





AUXI' Jeunes présente
Du côté des plus grands (CP-CM2)
Programme des vacances d'automne
23 au 28 octobre 2023



LE MYSTERE DE LA CACAHUETE

Qui est ce mystérieux ange gardien qui chouchoute les enfants ?

Qui se cache derrière ces gestes d'attention quotidiens ?

Un cadeau trouvé le matin, un petit mot ?

Au travers de ce jeu, grand classique de l'animation, les enfants seront amenés à jouer en coopération, pour mesurer les bienfaits du collectif.



LUNDI

Nouvelle salle, nouvelle déco !
Atelier rénovation de meubles

MARDI

Atelier MANGA : Invente ton personnage Chibi (dessin et modelage) avec Mathilde Dubarry



MERCREDI

SOS Dinos, Concept Kids, Magic Maze...
Découverte de nouveaux jeux de plateau



JEUDI

Défis lancés aux enfants : saurez-vous vous mettre au diapason pour relever les épreuves lancées par les animateurs ?
Jeu du tapis, course contre la montre...



VENDREDI

Se mettre au diapason
Atelier percussions avec des objets du quotidien détourné
Toute au long de la semaine, une enquête sera menée pour comprendre qui se cache derrière la cacahuète...



Prévoir une tenue adaptée aux activités extérieures
Accueil de 8h à 18h

Ecole élémentaire de St Pierre d'Entremont

Pour faciliter la dépose et la récupération des fratries (les plus petits étant accueillis à la Maison Hermesende), il est proposé que les grands frères et soeurs soient déposés à la Maison Hermesende. Ils seront conduits à l'école élémentaire avec leur groupe à 9h15 et racompagnés à la Maison Hermesende pour 17h.

Ouverture des inscriptions à partir du **7 octobre 2023**

Dossier d'inscription en ligne sur notre site internet www.aadec.fr

Renseignements - Amélie CERCEAU - 07 63 10 53 79 - enfancejeunesse@aadec.fr