



ASSEMBLÉE GÉNÉRALE ORDINAIRE

Rapport d'activités 2025

Le 21 Avril 2026
À Saint Pierre d'Entremont

AU PROGRAMME



L'équipe

Pôle Famille :

- LAEP
- Enfance & Familles
- Jeunesse

Pôle Culture :

- Cinéma
- Théâtre
- Évènementiels et résidences

Projets transversaux : Alimentation / Monnaie Locale

Pôle Vie Locale :

- Évènements
- Accompagnements
- Économie circulaire
- Mardis gratuits & Ludothèque
- Pour les associations et les habitants
- Ressources pour la Vie locale
- Communication

Adhérents, partenaires et bénévoles



L'ÉQUIPE AADEC

L'équipe 2025

Sylvie Sourd, Accueillante LAEP

Quentin Charpentier, Directeur

Marie Viguié, Animatrice Responsable Jeunesse (jusq 31/01)

Mélissa Antoyé, Animatrice Responsable Jeunesse (01/04 au 31/07)

Elodie Chaffard, Animatrice Responsable Jeunesse (àp 17/09)

Christophe Errouet, SND et programmation Théâtrale

Emilie Caucheteux, Accueillante LAEP & Animatrice Enfance

Laura Roche, Animatrice Enfance Référente Famille EVS

Fanny Aubert, Animatrice Enfance Référente Famille EVS (01/07 au 30/10)

Stéphanie Rey, Accueil Secrétaire-Comptable (CP àp 01/01, arrêt àp 22/12)

Magali Magnin, Accueil et Chargée de Vie Sociale (àp 06/10)

Anne Leroy, Animatrice Enfance (poste mutualisé avec SPC)

Les animateurs-trices embauché(e)s les vacances scolaires

*Mode dégradé sur 2025, avec une équipe 'bureau' oscillant entre 2 et 4 salariés (de 2 à 3,5 ETP) selon les mois.
Au 31/12, l'AADEC représente au total 3,95 ETP pour 7 salariés (fonctionnement 'type' étant à 6 salariés pour 4,2 ETP).*

Le conseil d'administration et le bureau

Le CA : 22 personnes

Trois collèges : associatifs (4), individuels (11) et les membres de droit (7)

Le bureau : 5 membres du CA (président, trésorier, secrétaire, VP)

Et tous les bénévoles indispensables à l'association !!

PETITE ENFANCE

LAEP Entremonts et Mômes

Accueil du public sur 38 séances en 2025 (dont 4 en vacances scolaires).

25 enfants ont fréquenté le lieu, représentant 157 passages.
Moyenne de 4,2 enfants par séance.

Sur ces 25 enfants, tous ont de 0 à 3 ans.

Cela correspond à 19 familles différentes qui ont fréquenté le lieu.

Et également :

- journée de formation commune avec le CSPG
- journée de formation avec le réseau des LAEP 73
- supervisions avec les équipes du CSPG
- participation aux instances Petite Enfance et Parentalité de la 4C



PADEC Petite Enfance **LAEP**

ENTREMONTS ET MÔMES

LAEP; quésako ? **Lieu d'Accueil Enfants - Parents**

Mais pas que . . .
Grand-parent, nounou, tuteur, etc . . .

Pour les enfants de **0 À 6 ANS**

Un lieu gratuit, confidentiel et sans inscription, où on joue, on s'amuse, on partage, on se rencontre . . .

TOUS LES MARDIS DE 9H À 11H À ENTREMONT-LE-VIEUX

pendant toutes les périodes scolaires et une semaine durant les vacances.

LAEP

vers St-Pierre-d'Entremont D45 vers le desert des Entremonts
D912 vers le col du Granier Mairie

Sylvie et Émilie, accueillante petite enfance sont là pour vous accompagner et animer le lieu.

Venez librement, pour passer un bon moment sympathique pour les parents mais aussi pour les enfants !
Les filles proposent un thé, café et des idées à partager.

04 79 65 84 03 - accueil@aadec.fr

et ses partenaires 

D'autres LAEP existent, rdv sur coeurdechartreuse.fr



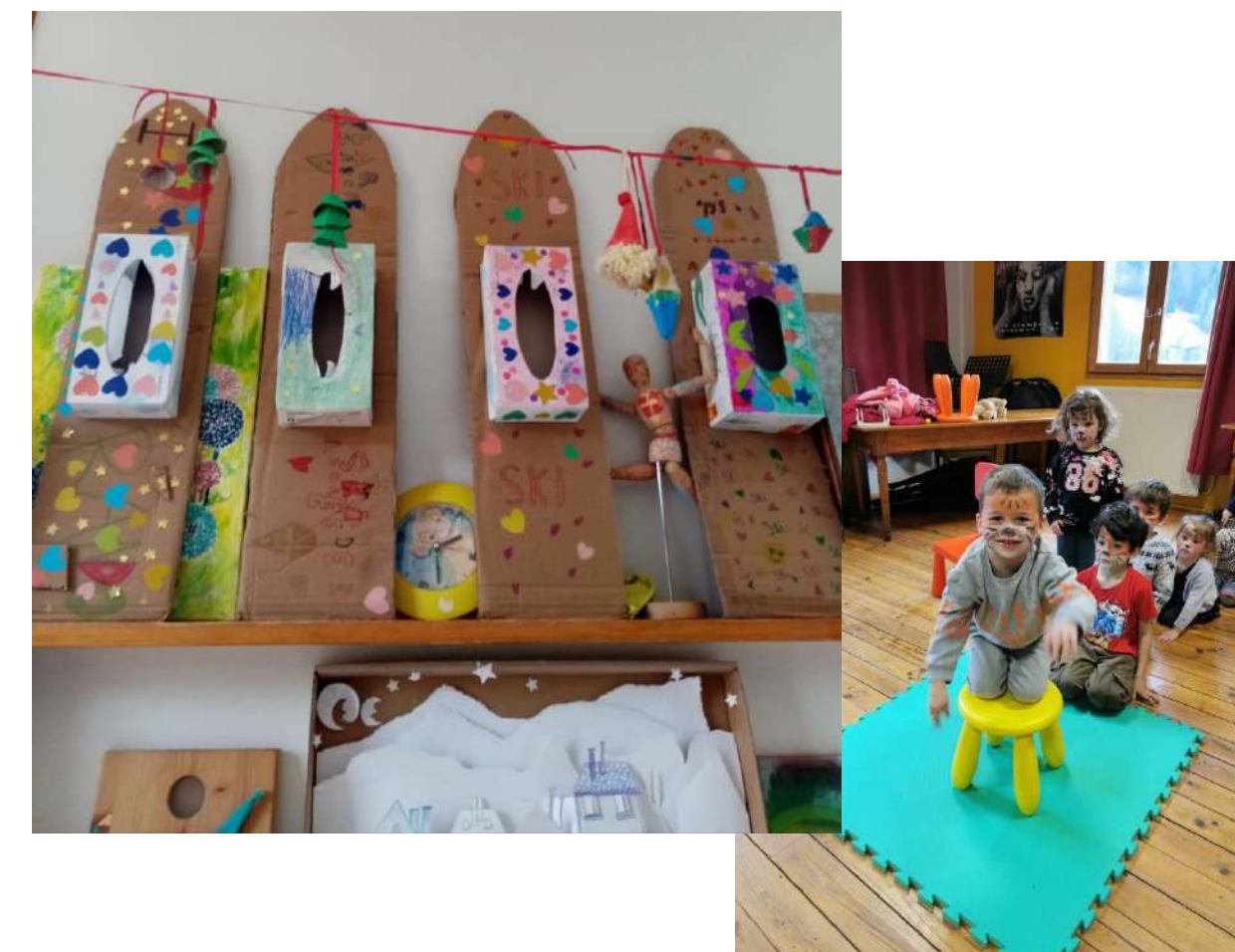
ENFANCE & FAMILLES

Ouverture du **Centre de Loisirs Périscolaire** sur 35 mercredis en 2025, à la Maison Hermesende.
4485 heures d'accueil réalisées (43 % de – de 6 ans ; 57 % de 6 ans et +).
63 enfants différents accueillis tout au long de l'année.



Ouverture du **Centre de Loisirs Extrascolaire** sur 7 semaines de vacances en 2025.
Accueil des plus petits à la Maison Hermesende, les plus grand à l'école.
9320 heures d'accueil réalisées (43 % - de 6 ans (1) ; 57 % 6 ans et +).
109 enfants différents accueillis tout au long de l'année.

Perspectives 2026 : Cuisine partagée pour la restauration du mercredi midi.
Réflexion avec la CCCC et structure petite enfance de SPC
pour améliorer l'accueil des 3-5 ans.
Travail sur le projet éducatif.



ENFANCE & FAMILLES

Ateliers
parents
enfants

Répit
parental

Des animations de la vie sociale pour les familles,
pour renforcer les liens intra et inter familiaux.



Boum
du
Carnaval

Déambulation
d'Halloween

Avec une implication de
parents / familles bénévoles.



Animations
Familiales
(mardi créa)

Semaine
de la
parentalité

En lien et partenariat avec des
associations/structures locales.



Sorties
Familles

Festivités
de Noël

Perspectives 2026 :

*Semaine de la Parentalité (30/05 au 06/06) ;
Dispositif Promeneur du Net Parentalité ;
Sorties Familles ; ateliers cuisine en Famille...*



JEUNESSE

Espace Jeunes 11- 17 ans

2945 heures d'accueil jeunes réalisées sur 2025.

Autour de diverses propositions et activités : des sorties, des rdv ados, des projets avec d'autres structures, de la découverte, des soirées, du bénévolat . . .

Une évolution des horaires pour mieux accueillir les jeunes
Tous les mercredis de 12h à 17h15 et certaines soirées et samedis.

En vacances scolaires, poursuite de l'ouverture sur :

- 2 semaines à chaque période de vacances (sauf fin d'année),
- 4 semaines sur les vacances d'été,
- 2 semaines de chantiers jeunes (sur les vacances d'été).

1 convention avec le PNR de Chartreuse.
1 convention avec 5 espaces jeunes du territoire (inter-centres).
1 convention avec le collège des Echelles.
Travail en partenariat avec le PAJ et CCCC.



AUXI' 
jeunes



JEUNESSE

Accompagnement de projets (11-25 ans)

De l'aide pour accompagner les initiatives des jeunes, aller vers eux et vers les partenaires locaux, viser leur engagement et leur participation active...

Quelques exemples de projets de jeunes accompagnés sur 2025 :

- Projets avec différentes structures jeunesse,
- Accompagnement d'un jeune en difficulté scolaire,
- Engagement bénévole dans un refuge consacré aux lapins et cochons d'inde,
 - ▣ Séjour été itinérance à vélo,
 - ▣ Vente de cookies ou de crêpes pour financer leurs futurs projets (sur les marchés, lors de la Fête du Livre...)

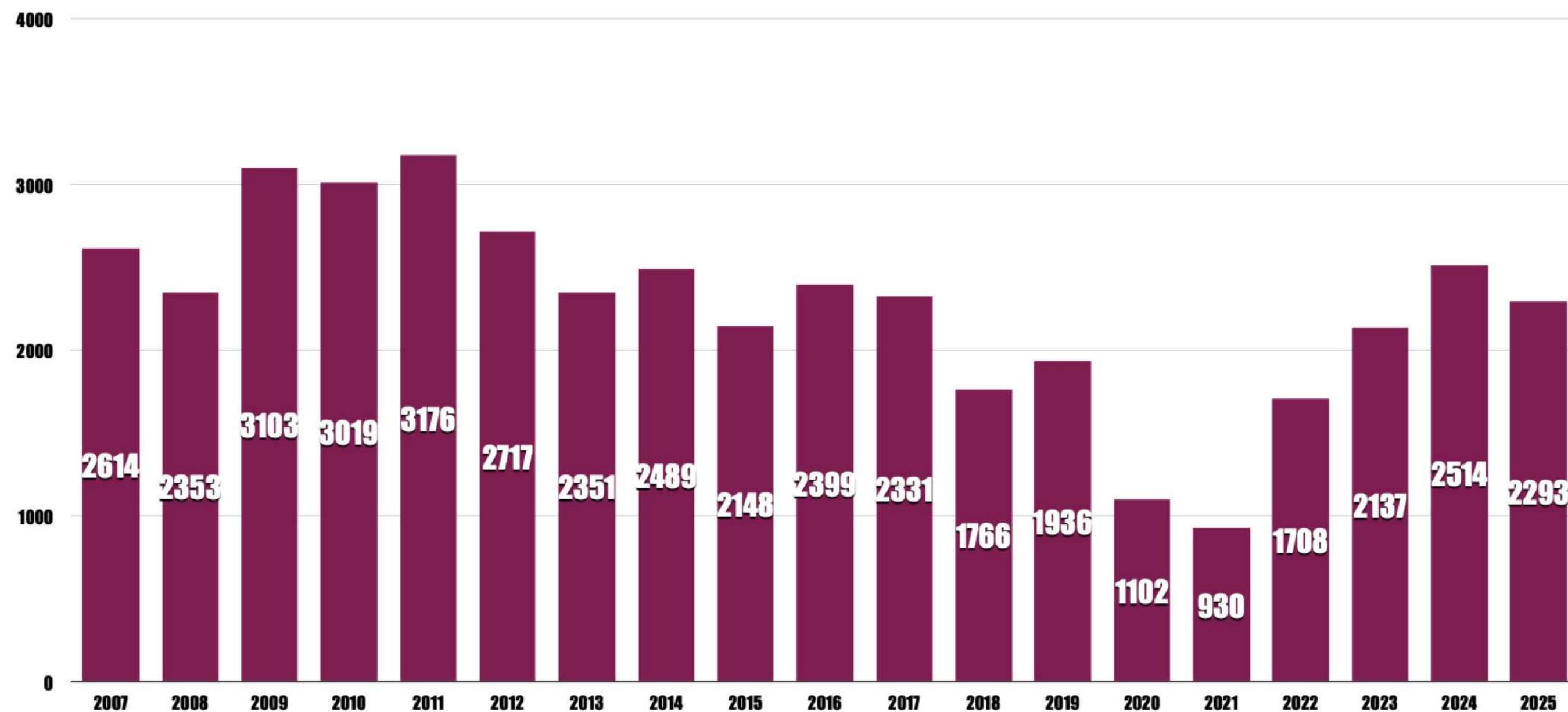
Et toujours de la présence, de l'écoute, des échanges... auprès des jeunes !

Perspectives 2026 : structuration de l'activité Jeunesse (Info Jeunes, Assemblée Intercommunale Jeunes, Promeneur du Net)



LA CULTURE

SALLE NOTRE-DAME - AFFLUENCES ANNUELLES DU CINÉMA



Cinéma :

Une fréquentation en augmentation, avec un peu près de 2300 entrées en 2025, sur 70 séances.

« Groupe ciné » d'une vingtaine de participants réguliers avec plusieurs axes d'intervention (billetterie, programmation, diffusion de la communication, réunions de projection, formation projectionniste).

Poursuite du dispositif « école & cinéma », avec l'école de Saint Pierre d'Entremont.

Une programmation jeune public chaque mois.

Fête du Court-métrage, chaque année en Mars.

Des séances supplémentaires ponctuellement !



Avec Cinébus

Cinéma Art et Essai

De 3,5€ à 5,5€



LA CULTURE

23^{ème} saison théâtrale :

Une fréquentation toujours en augmentation par rapport aux dernières années, avec 683 entrées sur 6 représentations.



SALLE Notre-Dame
SAINT-PIERRE-D'ENTREMONT

THÉÂTRE AUX ENTREMONTS 2025

23^{ème} SAISON

COMPAGNIE DU BOUCAN
"Le travail c'est difficile"
Vendredi 24 janvier à 20 h 30

BEN HERBERT LARUE
EN CONCERT
Vendredi 21 mars à 20 h 30

JULIEN COTTEREAU
"Imagine-toi"
Vendredi 16 mai à 20 h 30

COLLECTIF VOLUCRIS
"Trois femmes"
Vendredi 11 juillet à 20 h 30

NARCISSE
"Humains"
Vend. 12 septembre à 20 h 30

CIÉ LE VOYAGEUR DEBOUT
"Impromptu"
Vend. 14 novembre à 20 h 30

PADEC BILLETTERIE À l'Aodéc.
En ligne sur le site internet de la salle.
À l'office de tourisme de St-Pierre-d'Entremont.
Au guichet de la salle Notre-Dame le soir même.

La Région Auvergne-Rhône-Alpes

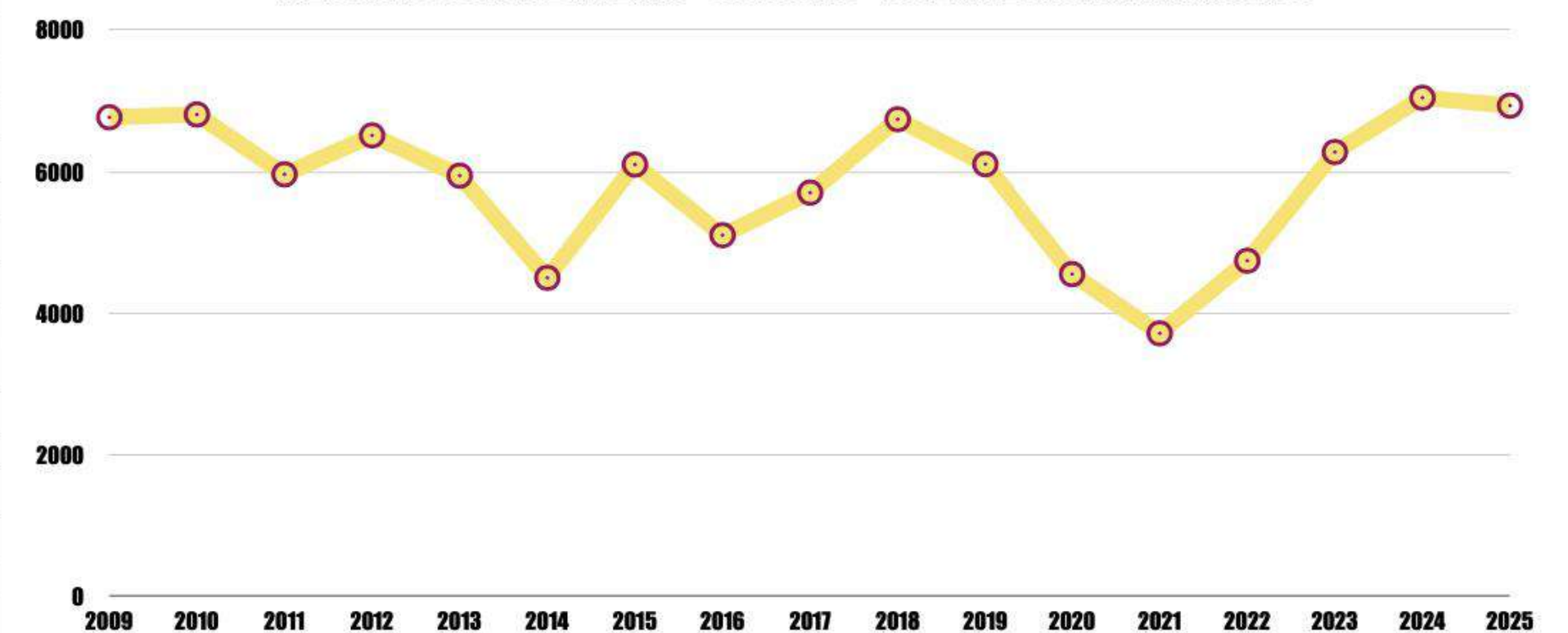
RCC **SAVOIE** **ISÈRE**

sallenotredame.fr

Perspectives 2026 :
renouvellement des
Licences Spectacle
acquis au
14-15/01/2026

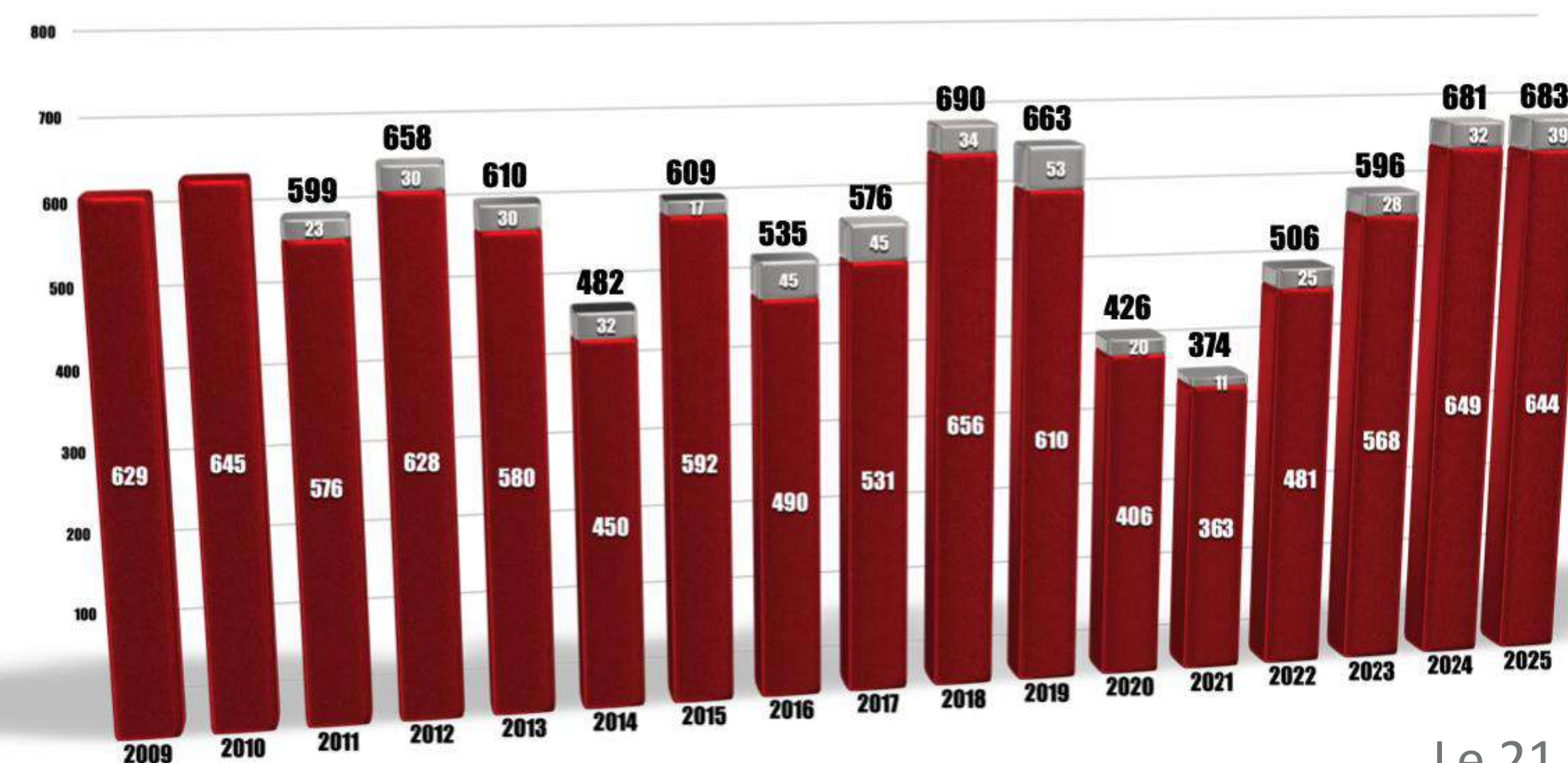
2009	6767
2010	6806
2011	5961
2012	6511
2013	5943
2014	4500
2015	6100
2016	5102
2017	5703
2018	6739
2019	6105
2020	4553
2021	3717
2022	4742
2023	6276
2024	7042
2025	6931

RECETTES DE BILLETTERIE - SAISONS « THEATRE AUX ENTREMONTS »



AFFLUENCES DES SAISONS THÉÂTRALES

■ Entrées payantes ■ Invités



LA CULTURE

ÉVÈNEMENTIELS SND 2025

(en vert : bénévolat / en bleu : co-financement / en rouge : pas de co-financement)

Janvier

- « Documentaire Semences du futur » - H.Perino (10/01) → 40 (billetterie Cinébus)

Février

- « Spectacle Petite Dolto » - MC 2 / Pic Livres (16/02) → 80
- « Spectacle La révolution des livres » - Les enfants de Chartreuse (23/02) → 70

Mars

- « Fête du court-métrage » (23/03) → 50

Avril

- « Concert Graine de son » (04/04) → 100
- « Projections École & cinéma » (08/04) → 80 (billetterie Cinébus)
- « Festival Elles étaient une fois... » (13/04) → 100
- « Festi'film Branchés forêts » - Amis du Parc (25/04) → 20 (billetterie Cinébus)

Mai

- « Réunion publique Transfert compétence eau » - CCCC (05/05) → 40
- « Documentaire This might hurt » - A. Bonnet (15/05) → 40
- « Projections École & cinéma » (26/05) → 80 (billetterie Cinébus)

Juin

- « Gala de danse » - S.Rideau (14/06) → 40
- « Spectacle Le prénom » - L. Masquelier (27/06) → 70

Juillet / Août

- « Projections Lapied » (28/07 & 10/08) → 400
- « Concert Jazz & montagne » - J.Fallot (22/08) → 10
- « Spectacle de danse » - S.Rideau (29/08) → 40

Septembre

- « Festival Le son des cols » - A.Sevellec (27/09) → 110

Octobre

- « Spectacle Ça sent l'eucalyptus » - Instinctaf / CCCC (10/10) → 80
- « Spectacle Larzac ! » - GFA / CCCC (26/10) → 80

Novembre

- « Festival Alimenterre » (07/11) → 20 (billetterie Cinébus)

Décembre

- « Projection Coexistencia » - T.Julienne (05/12) → 50 (billetterie Cinébus)
- « Réunion publique Transition station » - CCCC (09/12) → 60
- « Spectacle Ubuntu » - Danse avec le Togo (12/12) → 70
- « Projections École & cinéma » (08/04) → 80 (billetterie Cinébus)
- « Concert Jazz Christmas songs » - J. Fallot (26/12) → 40

La Salle Notre Dame

Un nombre total de 102 dates pour 4700 spectateurs accueillis !

Soit une ouverture de la salle au public en moyenne tous les 3,6 jours.



AFFLUENCES SALLE NOTRE-DAME 2025

CINÉMA DES ENTREMONTS :
70 PROJECTIONS POUR 2300 SPECTATEURS
SAISON THÉÂTRE AUX ENTREMONTS :
6 SPECTACLES POUR 700 SPECTATEURS
ÉVÈNEMENTIELS :
26 SOIRÉES POUR 1700 SPECTATEURS

PROJET ALIMENTATION

Paniers Solidaires :

Après une expérimentation réussie sur fin 2024, poursuite du dispositif Paniers Solidaires avec quelques petits changements.

En 2025, ce sont 41 distributions effectuées en le 6 février et le 18 décembre, pour un total de 1277 paniers (soit entre 23 et 40 paniers par semaine).

Paniers Seniors :

Participation sur fin 2025 à l'expérimentation autour des Paniers Seniors.

Ateliers (un exemple) :

Mise en place d'ateliers Cuisine Parents-Enfants réguliers (avec Christian Xavier).

Cuisine Partagée :

Acquisition des soutiens financiers de la CAF73 et de la Région.

Rencontres et échanges avec la Mairie (convention, travaux à prévoir / locaux).

Choix du Cuisiniste et planning d'intervention.

Perspectives 2026 : Finalisation de la Cuisine Partagée et premières utilisations !

Lancement d'un Conseil Citoyen de la Transition Alimentaire.

Projet Ordonnance Verte.

PÉRIODE FÉVRIER À AVRIL 2025 !

PANIER SOLIDAIRES BIO & LOCAL

fruits, légumes, produits locaux (pain, oeufs...)

De 17h30 à 18h30 | Tous les Jedis

À Saint Pierre d'Entremont

À l'AADEC

Paniers * de 5 € à 15 € suivant votre quotient familial

Ouvert à toutes & à tous

Engagement de 1 à 3 mois pour les tarifs solidaires

LA DISTRIBUTION DES PANIERS SOLIDAIRES ÇA PEUT ÊTRE AUSSI L'OCCASION DE CONCOCTER DES SOUPES, DE DÉCOUVRIR DE NOUVELLES RECETTES, DE RENCONTRER DES MARAÎCHERS, D'ÉCHANGER OU DE DISCUTER ...

Inscriptions direction@aaec.fr
Plus d'infos Antoine au 06 33 87 24 05
ou Laurent au 06 61 94 29 76

* d'une valeur de 15 euros

PROJET MONNAIE LOCALE



L'Elef ?!? Une monnaie locale et citoyenne en Savoie ; complémentaire de l'euro et 100% locale ; disponible en version papier ou numérique.

Elle a vocation à :

- Encourager à faire des achats dans des commerces de proximité, de remettre du lien et du sens au cœur de nos échanges, de contribuer à la dynamisation de l'économie et de l'emploi local.
- Encourager des entreprises locales qui s'engagent et agissent pour des pratiques économiques et responsables.

Implication de l'AADEC dans ce projet : Un administrateur de l'AADEC à l'initiative du projet sur 2025.

- 20/02 : première réunion à Entremont-Le-Vieux en présence de Frédéric Jadis (coordo Elef) et 3 habitants.
- 10/04 : présentation et discussion du projet de Monnaie Locale au CA de l'AADEC.
- 9 et 10/07 : formation pour les utilisateurs de Monnaie locale à Chambéry, animé par Sébastien Kraft ; auprès de 6 habitants des Entremonts.



Perspectives 2026 : CA du 18 février 2026, adhésion de l'AADEC à l'ELEF.

Maryline Jouty reprend l'animation de l'équipe de coordination du projet.

04/03/2026 : réunion entre Eloïse Guichenduc (chargée dév. des pros), Frédéric Jadis (coordo Elef) et une partie de l'équipe de coordination du projet (4 habitants).

23/03/2026 : réunion du groupe de coordination locale composé de 6 habitants.

LES ÉVÈNEMENTS

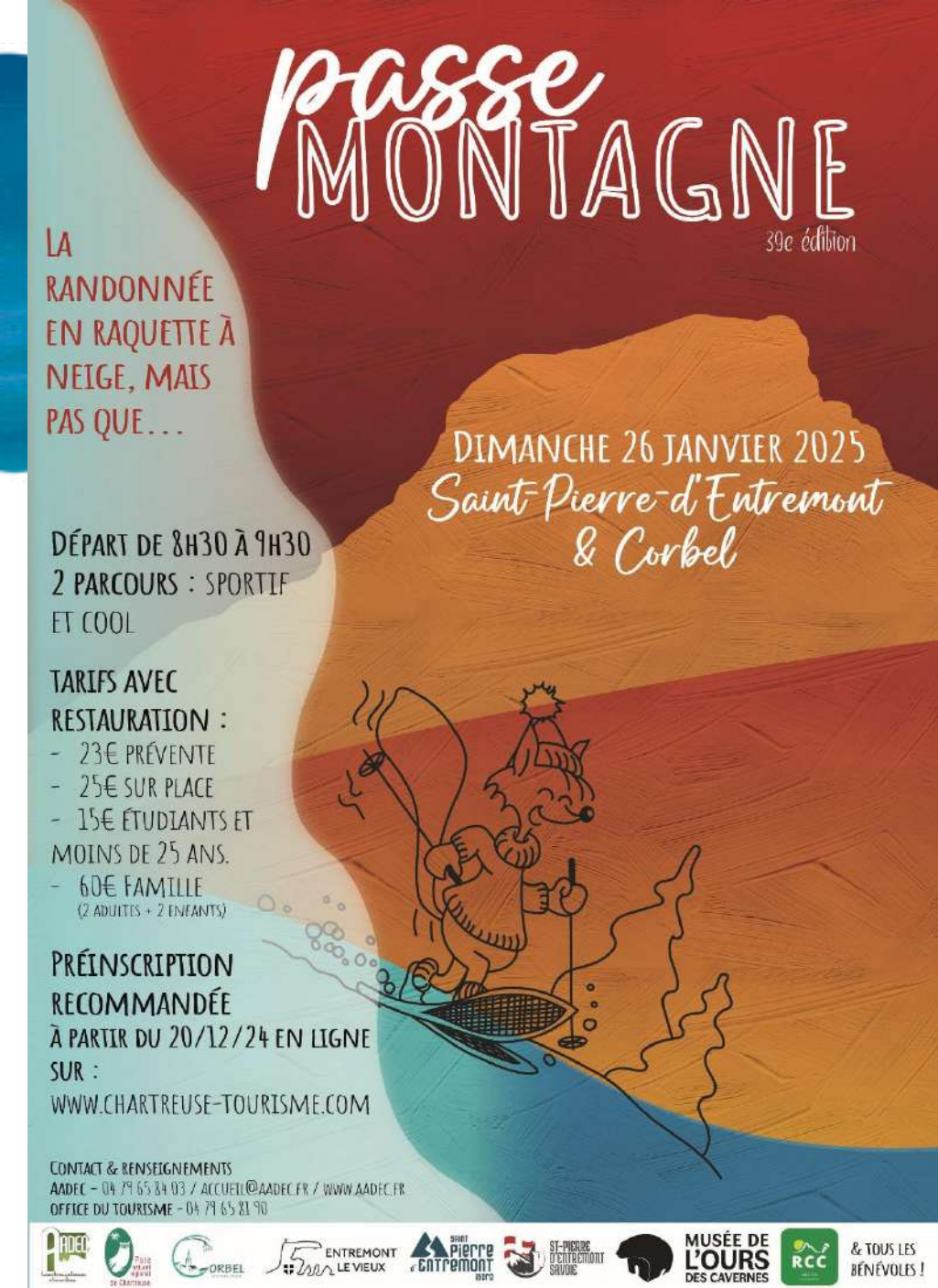
La Passe Montagne

271 participants et 50 bénévoles ; sur 2 parcours allant à la découverte de Corbel !
Un évènement convivial faisant la part belle aux produits locaux ainsi qu'aux Entremonts.

Ça swing en Chartreuse

1ère édition sur 2 jours les 20 & 21 septembre 2025.
But de rassembler la population autour de la danse de tout horizon et la convivialité.
Évènement hétéroclite qui a ramené une partie importante de non entremondants ainsi que des entremondants. Succès de la soirée du samedi soir.

Perspectives 2026 : 2^{nde} édition le 11 et 12 Septembre
Avec soirée d'ouverture le vendredi 11 à la SND :
spectacle "Carmen Sutra" de la Cie Sans Ceinture Ni bretelles.
Samedi 12 avec les cours de danse en journée, suivis d'une soirée dansante !



passee MONTAGNE
39^e édition

LA RANDONNÉE EN RAQUETTE À NEIGE, MAIS PAS QUE...

DIMANCHE 26 JANVIER 2025
Saint-Pierre-d'Entremont & Corbel

DÉPART DE 8H30 À 9H30
2 PARCOURS : SPORTIF ET COOL

TARIFS AVEC RESTAURATION :

- 23€ PRÉVENTE
- 25€ SUR PLACE
- 15€ ÉTUDIANTS ET MOINS DE 25 ANS.
- 60€ FAMILLE (2 ADULTES + 2 ENFANTS)

PRÉINSCRIPTION RECOMMANDÉE À PARTIR DU 20/12/24 EN LIGNE SUR : WWW.CHARTREUSE-TOURISME.COM

CONTACT & RENSEIGNEMENTS
AADEC - 04 79 65 84 03 / accueil@aadec.fr / WWW.AADEC.FR
OFFICE DU TOURISME - 04 79 65 21 90

Logos: AADEC, ENTREMONT LE VIEUX, OFFICE DU TOURISME, MUSÉE DE L'OURS DES CAVERNES, & TOUS LES BÉNÉVOLES!



Ça Swing en Chartreuse
1^{ère} édition

20 & 21 SEPTEMBRE 2025
ST PIERRE D'ENTREMONT

HOTEL du GUIER

COURS ET INITIATIONS :
Rock, Salsa, Bachata, Valse, Paso doble, Danse ligne, Danse Afro, Danse contemporaine, Danse des doudous et bébé porté

SAMEDI SOIR :
Soirée DJ à partir de 19h

DIMANCHE :
14h après-midi dansant avec orchestre : Doudous musique

BUVETTE ET PETITE RESTAURATION SUR PLACE

Un évènement organisé avec le soutien de :

Infos et inscriptions :
04 79 65 84 03
accueil@aadec.fr
15 Place de l'Église
St Pierre d'Entremont

Logos: AADEC, ENTREMONT LE VIEUX, OFFICE DU TOURISME, MUSÉE DE L'OURS DES CAVERNES, & TOUS LES BÉNÉVOLES!



ÉCONOMIE CIRCULAIRE



Le Pucier

25 stands pour un total de 96 mètres linéaires.

Un dimanche sympathique en plein cœur du bourg.

Perspectives 2026 : le Pucier se déroulera le Dimanche 14 Juin

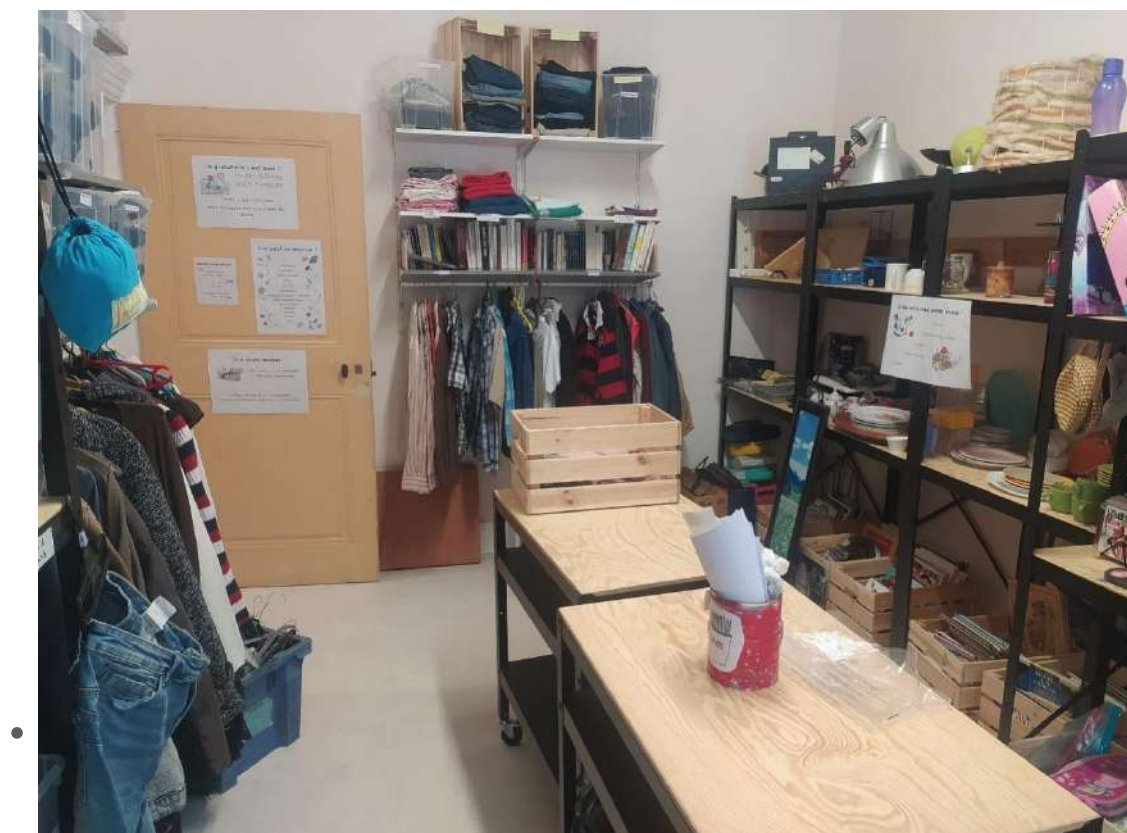
La Gratuiterie

Un lieu pour pouvoir venir déposer des objets propres, réutilisables et en bon état dont vous n'avez plus besoin ; et/ou prendre ce que vous voulez.

Un lieu ouvert du lundi au vendredi, avec des passages quotidiens d'habitants !

Une équipe de bénévoles qui viennent tous les mardis après-midi pour trier, ranger...

Un grand merci à elles.



MARDIS GRATUITS & LUDOTHÈQUE

LES MARDIS GRATUITS
Une petite bulle d'Oz dans notre quotidien!



2 à 4 fois par mois (hors vacances scolaires, sauf pour la Ludothèque).

Le 1^{er} mardi du mois : soirée Ludothèque.

Le 2nd mardi du mois : ateliers créatifs.

3-4^{ème} mardi du mois : des ateliers ponctuels proposés par des habitants.

LUDOTHÈQUE

De 0 à 99 ans!

Développement de la **Ludothèque**, avec un espace dédié, des animations et du prêt de jeux.

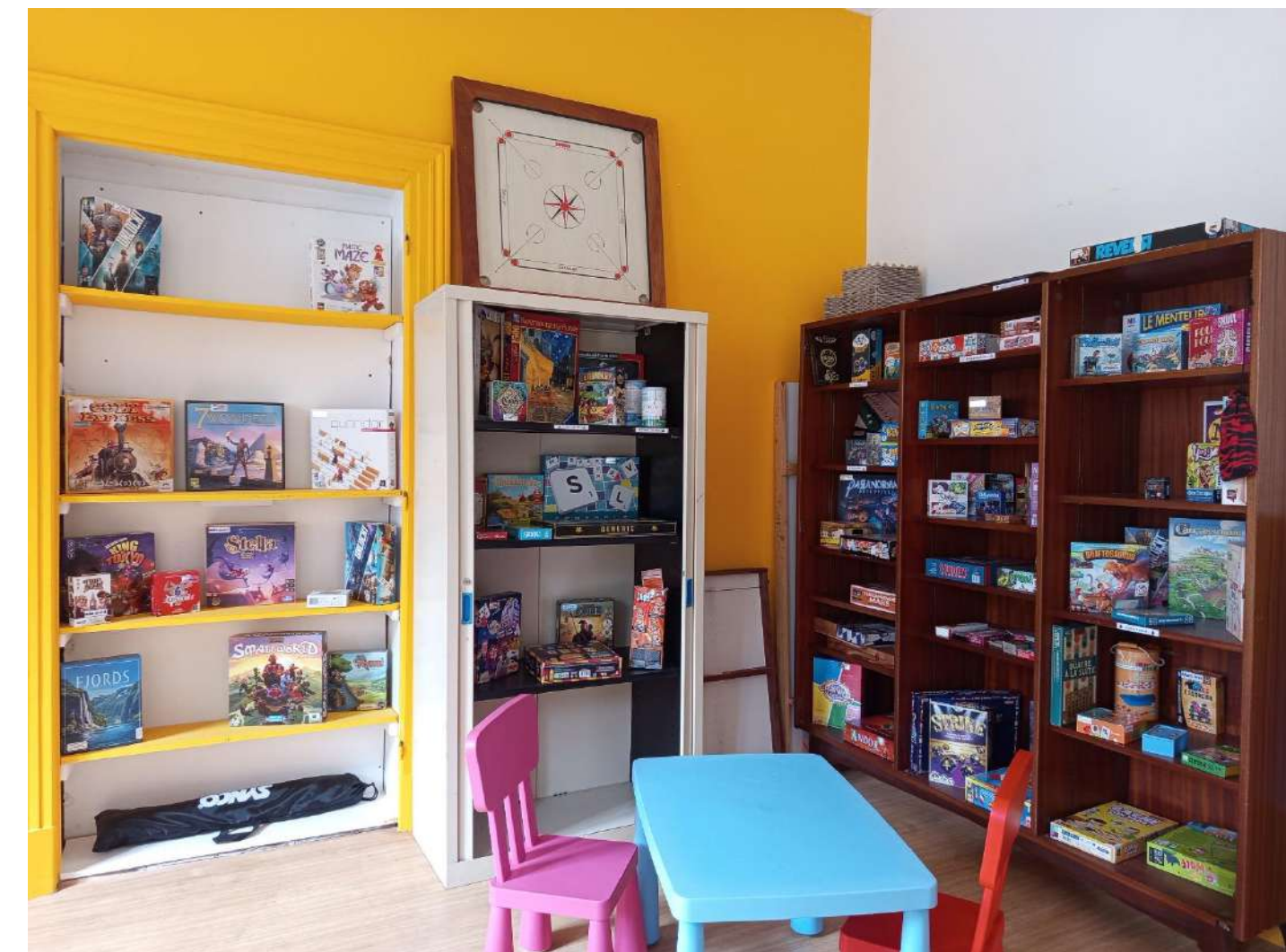
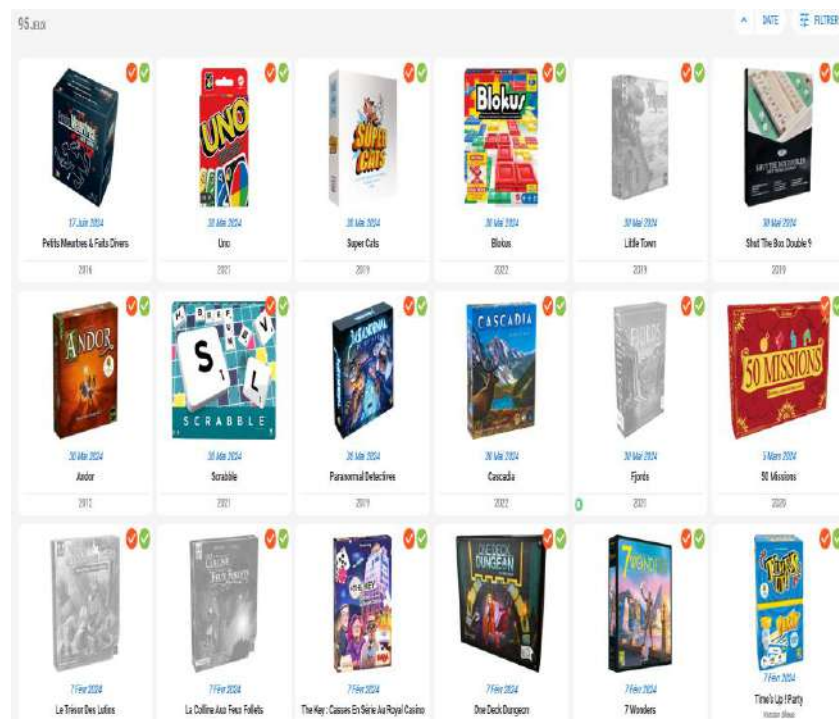
Travail en lien avec la CCCC et la CAF.

119 jeux à disposition, empruntables pour les adhérents, visibles et répertoriés en ligne

Perspectives 2026 : conventionnement avec CCCC et communes des Entremonts.

Dossier CAF pour aide au démarrage de la Ludothèque.

Le 21 Avril 2026
Saint Pierre d'Entremont



POUR LES ASSOCIATIONS ET LES HABITANTS



FORUM
des ASSOCIATIONS
Découvrir, participer, adhérer !

6 septembre 2025 / 9h-12h
cour de l'école de St Pierre d'Entremont

Renseignements & inscriptions
Aadec - 04 79 65 84 03
accueil@aadec.fr

Le Forum des Associations

Un évènement toujours attendu par les associations locales comme par les habitants, montrant la richesse associative et la diversité de celles-ci sur le territoire des Entremonts.

Perspectives 2026 : le Forum se déroulera le Samedi 5 Septembre

Le guide des associations et des activités

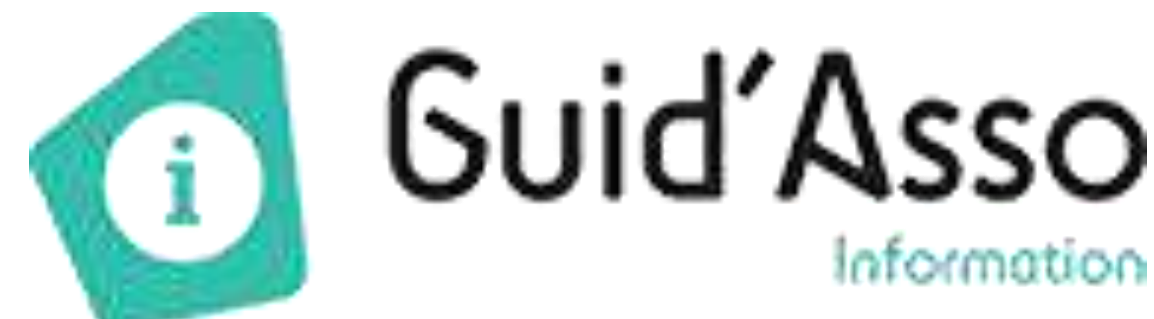
Un guide annuel pour valoriser les activités associatives et informer, avec près de 40 partenaires visibles dedans, et encore plus d'activités !



Le soutien à la vie associative

Avec une reconnaissance via l'intégration au label d'Etat « Guid'Asso - Information », pour appuyer les associations dans leur vie de tous les jours, en tant qu'acteur de l'accompagnement.

Sur 2025 : 10 temps de soutien et d'accompagnement



RESSOURCES POUR LA VIE LOCALE

- La mise à disposition de matériel sur **110** évènements en 2025 (+14)
- Le salon des habitants et salle interco : utilisés sur **133** créneaux réservés en 2025 (+50), hors utilisation Aadec.
- Le prêt de minibus **33** fois en 2025 (+12).
- La mise à disposition des salles de la Maison Hermesende, avec une utilisation régulière et quotidienne de nombreuses salles et des demandes ponctuelles.
- Un soutien administratif et réglementaire, à l'associatif, de l'aide à la communication, un soutien aux habitants et au multimédia...

PLANNING MAISON HERMESENDE- SAISON 2025-2026													Maj 17/09/2025				
Activité	Association-Responsable	Quand										Salles					
LUNDI																	
PILATE	Entr'Gym - Adeline BERTRAND	8	9	10	11	12	13	14	15	16	17	18	19	20	21	22	Salle Violette
MOTS QUI BOUGENT	Julie Bernolin																Salle Rouge
SCRABBLE	Le Temps de vivre - Yvonne SOURD																Salle Bleue
GRAINE DE SON	Marianne (violoncelle/guitare)																Salle Jaune
ARTS PLASTIQUES	Nathalie BEAUFAYS																Salle Rouge
GRAINE DE SON	Samuel (accordéon)																Salle Bleue
MAIRIE SPE73	CM (15/09, 13/10, 17/11, 8/12...)																Salle Verte
BIODANZA	Danse & vie - Charlotte Reboulin																Salle Violette
MARDI																	
GRAINE DE SON	Marianne (violoncelle/guitare)																Salle Verte
GRAINE DE SON	Audrey (chant)																Salle Blanche
GRAINE DE SON	Aimée (piano) / Audrey (chorale)																Salle Jaune
GRAINE DE SON	Sarah (chant)																Salle Bleue
ASHTANGA YOGA	Entr'Gym - Clara QUAY-THENEVON																Salle Violette
ARTS PLASTIQUES	Héliophonie - Joseph CALDWELL																Salle Rouge
MERCREDI																	
CENTRE DE LOISIRS	AADEC																Salle Jaune
CENTRE DE LOISIRS	AADEC																Salle Rouge
CENTRE DE LOISIRS	AADEC																Salle Verte
CENTRE DE LOISIRS	AADEC																Salle Violette
GRAINE DE SON	Julie BINOT (ping ponk orkestrass)																Salle Violette
DANSE	Sophie RIDEAU																Salle Violette
ESPACE JEUNE	AADEC ADOS																Salle Blanche
COURS DE COUTURE	L'envoi de la marche - Julie BERNOLIN																Salle Rouge
JEUDI																	
QI GONG																	Salle Violette
GRAINE DE SON	Aimée - piano																Salle Jaune
MOTS QUI BOUGENT	Julie Bernolin																Salle Rouge
SCRABBLE	Le Temps de vivre - Yvonne SOURD																Salle Bleue
DANSE	Sophie RIDEAU																Salle Violette
GRAINE DE SON	Samuel (accordéon)																Salle Bleue
TAI CHI CHUAN	Entr'Gym																Salle Violette
VENREDI																	
GRAINE DE SON	Sarah (chant)																Salle Bleue
GRAINE DE SON	Patricia (piano)																Salle Jaune
QI GONG	Entr'Gym - Céline SEVERAN																Salle Violette
SAMEDI																	
REUNION DE CHASSE	ACCA - Serge NOBILE																Salle Bleue
ESPACE JEUNE	AADEC ADOS																Salle Blanche
DIMANCHE																	
REUNION DE CHASSE	ACCA - Serge NOBILE																Salle Bleue

Perspectives 2026 : gestion des plannings de l'EMA (rentrée 26-27)

COMMUNICATION

L'Aadec'ouverte et l'Aadec'éco

Tirage à 950 exemplaires/mois.

Publipostage dans 851 foyers des Entremonts (+50 par rapport à 2024).

Mode de distribution bénévole à Corbel, sur 74 foyers (+8).

Aadec'éco 2 à 3 fois par an.

Le site internet [Perspectives 2026](#) : nouveau site internet prévu pour l'été !

Les réseaux sociaux

Facebook « Chartreuse AADEC » et page « AADEC jeunesse » ; à consolider !



L'aadec'ouverte
La vie de la vallée mois après mois...

PUBLICATION MENSUELLE
MARS 2026

POUR ÊTRE PUBLIÉ

envoyez un courriel **avant le 15 du mois** à communication@aadec.fr avec comme objet « Aadec'ouverte »
L'Aadec publie dans ces pages les événements du territoire.

AADEC'ÉCO - PUBLICATION EN AVRIL 2025

Pour apparaître dans l'Aadec'Éco qui sera distribuée début mai, merci de nous faire parvenir l'annonce souhaitée **avant le 15 mars**, par mail à communication@aadec.fr.

L'Aadec'Éco est une publication semestrielle, avec pour but de valoriser le dynamisme économique local !

L'agenda du mois



MARDI GRATUIT JEUX DE TABLE

Mardi 3 mars à partir de 18h30 à la salle ludothèque, au-dessus de l'Office de Tourisme.
Repas partagé. Une soirée pour découvrir et s'amuser autour des jeux de société.



ATELIER MODELAGE « L'OURS ASSIS » - MUSÉE DE L'OURS DES CAVERNES

Mardi 03 mars 2026 à 14h30, Musée de l'Ours des Cavernes, Entremont le Vieux
Pas à pas, modeler un ours en position assise. Un moment ludique et artistique pour développer votre sens du détail, et découvrir des techniques de modelage. Les pattes tendues en avant, votre oursidé fait main arrivera-t-il à attraper votre cœur ? Durée : 1h. Tarif : 6 €. Ouvert à tous à partir de 7 ans. Réservation au 04.79.26.29.87.



ATELIER LES OURSONS « L'OURS AUX AUBURES BOREALES » - MUSÉE DE L'OURS DES CAVERNES

Jeudi 05 mars 2026 à 16h30, Musée de l'Ours des Cavernes, Entremont le Vieux
Un ours polaire fait de bulles a le regard perdu dans les aurores boréales tout en marchant sur une neige de coton. Voilà de quoi faire rêver les tout jeunes artistes lors de cet atelier peinture et collage. Ton ours aux aurores boréales n'attend que toi pour être créé. Durée : 45 min. Tarif : 6 €. Ouvert à tous à partir de 3 ans jusqu'à 5 ans. Réservation au 04.79.26.29.87



VEPT PARENTAL « SOIRÉE CROQUIS MONSIEUR AQUARELLE ET DESSIN » - AADEC

Vendredi 6 mars, 18h00 à 21h00 à la salle intercommunale, au-dessus de l'Office de Tourisme.

À partir de 4 ans jusqu'à 11 ans. Thème : soirée aquarelle et dessin. Le repas est confectionné par les enfants avec l'animatrice. Places limitées. Gratuit. Inscription obligatoire avant le 4 mars 14h : enfancejeunesse@aadec.fr



ASSOCIATION MEMOIRE DES ENTREMONTAIS ASSEMBLEE EXTRAORDINAIRE ET AG

Vendredi 6 mars 2026 à 20h à son assemblée extraordinaire et à **20h30** à son assemblée générale au musée de l'Ours des Cavernes



OFFICE DE TOURISME INFO

du lundi au samedi 9h-12h 14h-18h et dimanche matin 9h-12h30. À partir du 9 mars du mardi au samedi 9h-12h 14h-18h

Du 9 février au 8 mars : exposition des peintures de Eric Argentier.
Exposition sera sur le bois de Chartreuse, visible à partir du 10 mars.



MARDI GRATUIT CRÉATIF DE L'AADEC - GRAVURE ET RETURE

Mardi 10 mars, 16h30 à 18h15 à la salle intercommunale, au-dessus de l'Office de Tourisme.
Découverte de la pointe sèche sur Tetra Pak (technique de gravure). Plusieurs Mardis gratuits pour s'initier à cette technique et à d'autres. Le tout relié à la fin dans un carnet cousu main. Pour les familles. Accessible à tous âges. Les enfants restent sous la responsabilité des parents, contact : [Laura enfancejeunesse@aadec.fr](mailto:Laura.enfancejeunesse@aadec.fr)



MARDI CHECS

Mardi 10 mars, à partir de 18h30 à la salle intercommunale, au-dessus de l'Office de Tourisme.
Venez faire une partie d'échecs en bonne compagnie ! Infos : AADEC, 04 79 65 84 03

LES ADHÉRENTS



Dont, avec le "Gros matériel" :

- 22 structures (+6)

- 4 physiques (+1)

641 personnes morales et physiques (-34)

585 personnes physiques (-38)

dont 167 adhésions familles (-3)

(répartition 10 de 1 ; 56 de 2 ; 28 de 3 ; 43 de 4 ; 19 de 5 ; 7 de 6 ; 3 de 7)

dont 57 adhésions individuelles (+10)

35 participations ados (-4)

56 structures (associations et économiques) (+4)

RECONNAISSANCES ET FINANCEURS

Agréée Espace de Vie Sociale



Agréée Jeunesse et Education Populaire



Reconnue d'Intérêt Général



Reconnue Guid'Asso



LES PARTENAIRES



Et bien sûr les nombreuses associations locales du territoire, les commerçants... !

LES BÉNÉVOLES

Plus de **1900** **'MERC'**

à tous les bénévoles,
qu'ils soient présents régulièrement ou ponctuellement,
sur des actions, des évènements, des activités...
Vous êtes indispensables à l'association.



L'association a connu une année de transitions sur 2025,
entre départs, remplacements et arrivées.

Malgré tout, l'AADEC fait au mieux pour maintenir et assurer les services proposés,
tout en restant dans ses principes d'éducation populaire.



MERCI POUR VOTRE PARTICIPATION

Assemblée générale 2025, du 21 Avril 2026